

HÖSLSTRASSE

16 | 20 | 22

grundrisse
haus b
wohnung 6

WE B.6	NF qm	WFL qm
Abstellraum	2,11	2,11
Bad	7,34	7,34
DU / WC	4,73	4,73
Flur	11,02	11,02
Garderobe	0,44	0,44
Kind 1	12,16	12,16
Kind 2	11,30	11,30
Schlafen	21,15	21,15
Terrasse 1 (1/2)	39,04	19,52
Terrasse 2 (1/3)	40,73	13,58
Treppe	5,38	5,38
Wohnen / Kochen	36,91	36,91
Gesamt DG	192,31	145,64
Flur	1,83	1,83
Gesamt OG	1,83	1,83
AR	4,15	–
Gesamt UG	4,15	0,00
Summe Gesamt	198,29	147,47

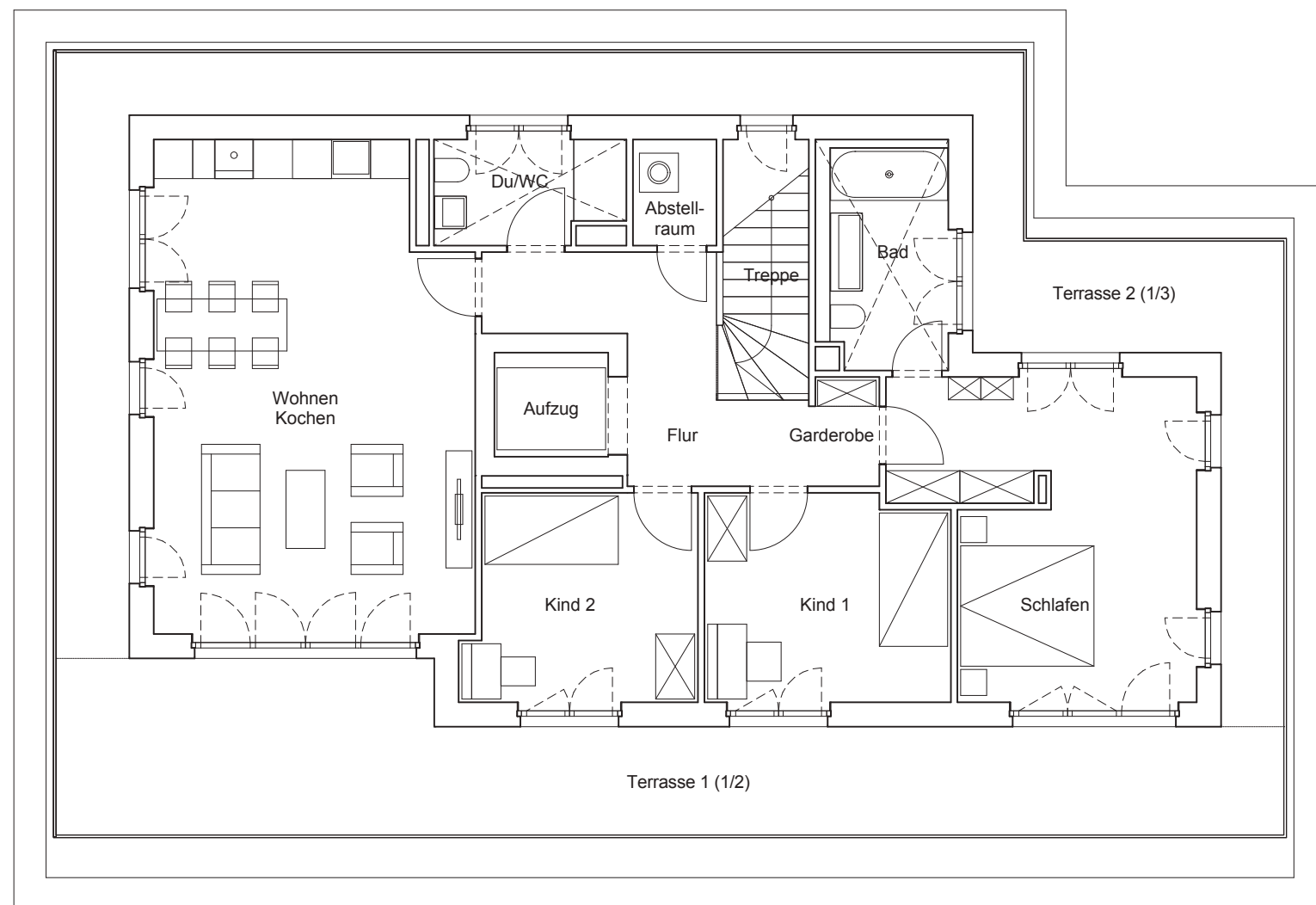
HWN
REAL GMBH

Ein Unternehmen der M9 Group

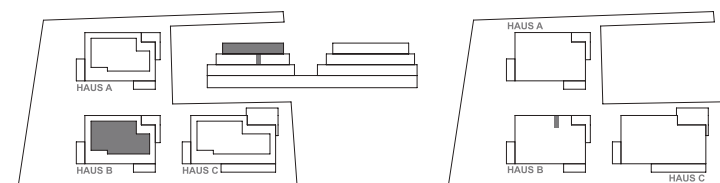
Stand: 16.07.2021. Die Angaben, Visualisierungen und Beschreibungen spiegeln den aktuellen Planungsstand wider. Im Zuge der Ausführungsplanung können sich Änderungen ergeben. Flächenangaben nach Rohbaumaßen.

höslstrasse

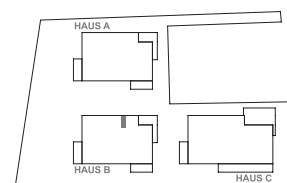
DACHGESCHOSS



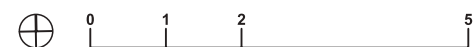
DACHGESCHOSS	NF qm	WFL qm
Abstellraum	2,11	2,11
Bad	7,34	7,34
DU / WC	4,73	4,73
Flur	11,02	11,02
Garderobe	0,44	0,44
Kind 1	12,16	12,16
Kind 2	11,30	11,30
Schlafen	21,15	21,15
Terrasse 1 (1/2)	39,04	19,52
Terrasse 2 (1/3)	40,73	13,58
Treppe	5,38	5,38
Wohnen / Kochen	36,91	36,91
Gesamt DG	192,31	145,64



DACHGESCHOSS

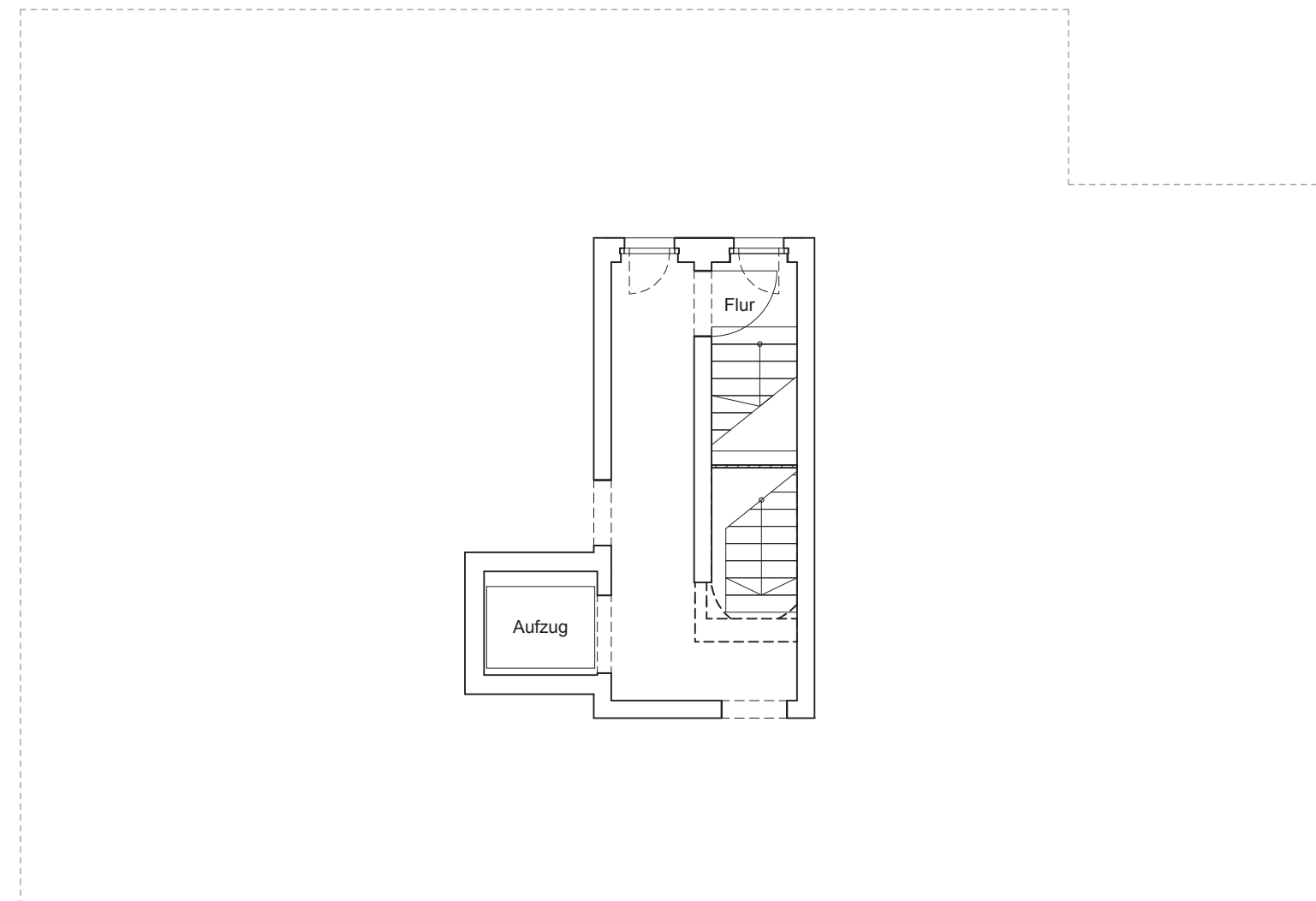


OBERGESCHOSS



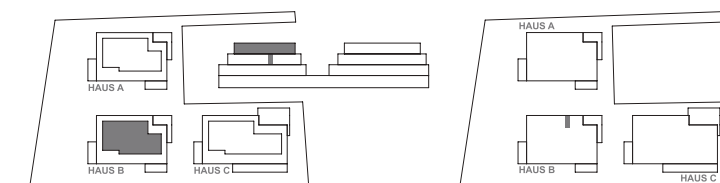
höslstrasse

OBERGESCHOSS

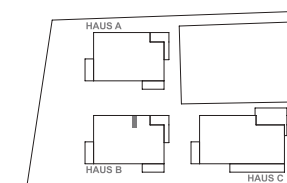


OBERGESCHOSS	NF qm	WFL qm
Flur	1,83	1,83
Gesamt OG	1,83	1,83

UNTERGESCHOSS	NF qm	WFL qm
AR	4,15	–
Gesamt UG	4,15	0,00



DACHGESCHOSS



OBERGESCHOSS

