

HÖSLSTRASSE

16 | 20 | 22

grundrisse
haus c
wohnung 3

WE C.3	NF qm	WFL qm
Ankleide	15,03	15,03
Bad	12,08	12,08
DU / WC	5,28	5,28
Flur	14,79	14,79
Garderobe	2,07	2,07
Kind 1	13,59	13,59
Kind 2	13,81	13,81
Schlafen	21,47	21,47
Terrasse 1 (1/3)	26,37	8,79
Treppe	3,46	3,46
Wohnen / Kochen	42,42	42,42
Gesamt EG	170,37	152,79
AR	7,65	3,82
DU / WC	8,18	4,09
Flur	11,45	5,72
Hobby	37,99	18,99
Gesamt UG	65,27	32,62
Summe Gesamt	235,64	185,41

HWN

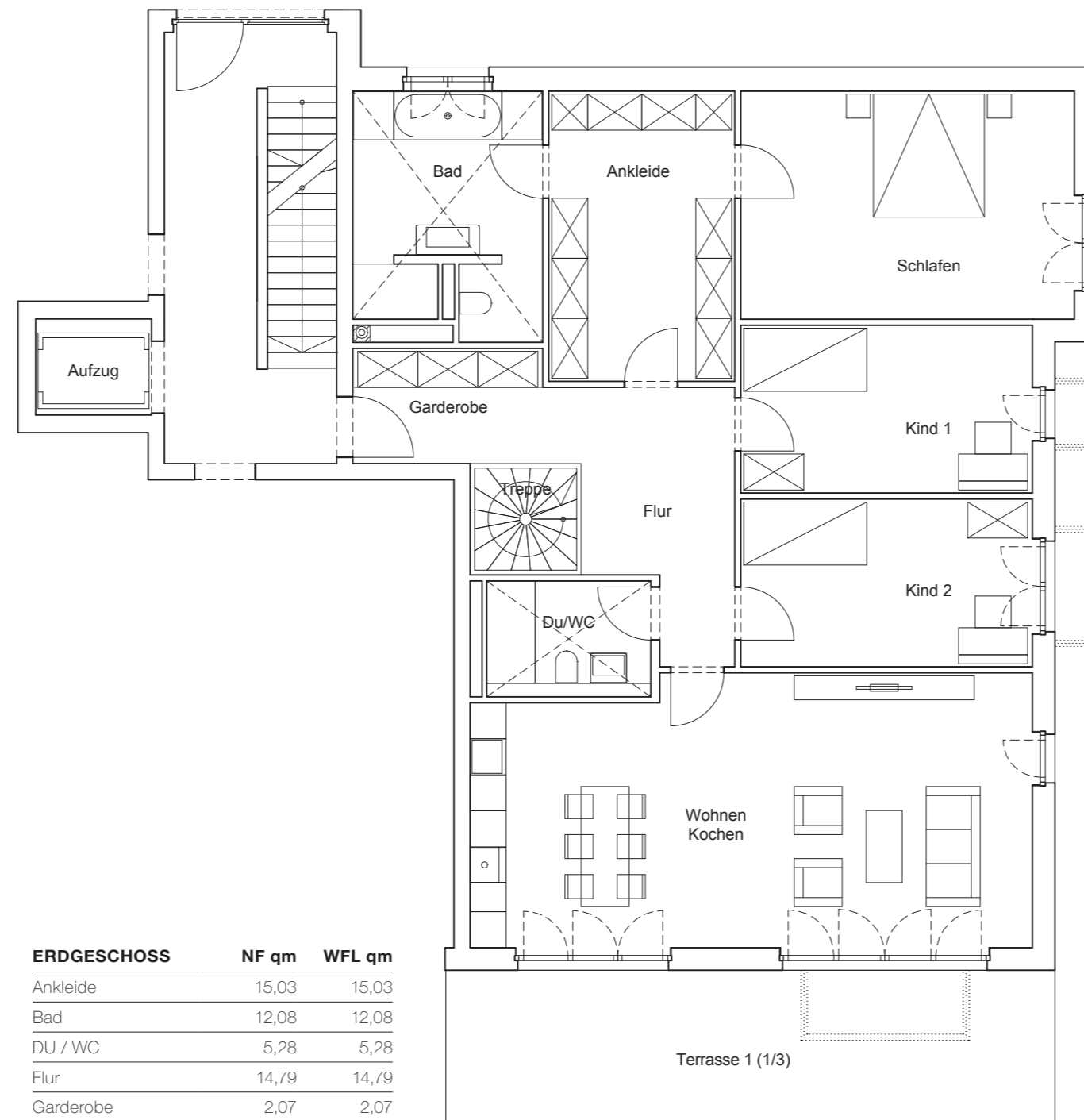
REAL GMBH

Ein Unternehmen der M9 Group

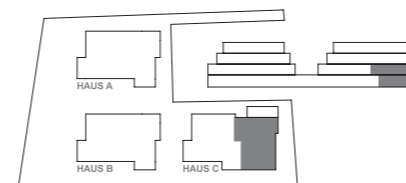
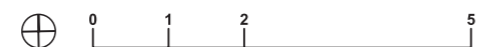
Stand: 16.07.2021. Die Angaben, Visualisierungen und Beschreibungen spiegeln den aktuellen Planungsstand wider. Im Zuge der Ausführungsplanung können sich Änderungen ergeben. Flächenangaben nach Rohbaumaßen.

höslstrasse

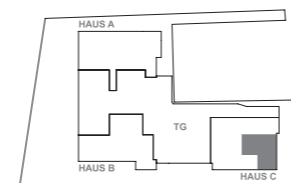
ERDGESCHOSS



ERDGESCHOSS	NF qm	WFL qm
Ankleide	15,03	15,03
Bad	12,08	12,08
DU / WC	5,28	5,28
Flur	14,79	14,79
Garderobe	2,07	2,07
Kind 1	13,59	13,59
Kind 2	13,81	13,81
Schlafen	21,47	21,47
Terrasse (1/3)	26,37	8,79
Treppe	3,46	3,46
Wohnen / Kochen	42,42	42,42
Gesamt EG	170,37	152,79



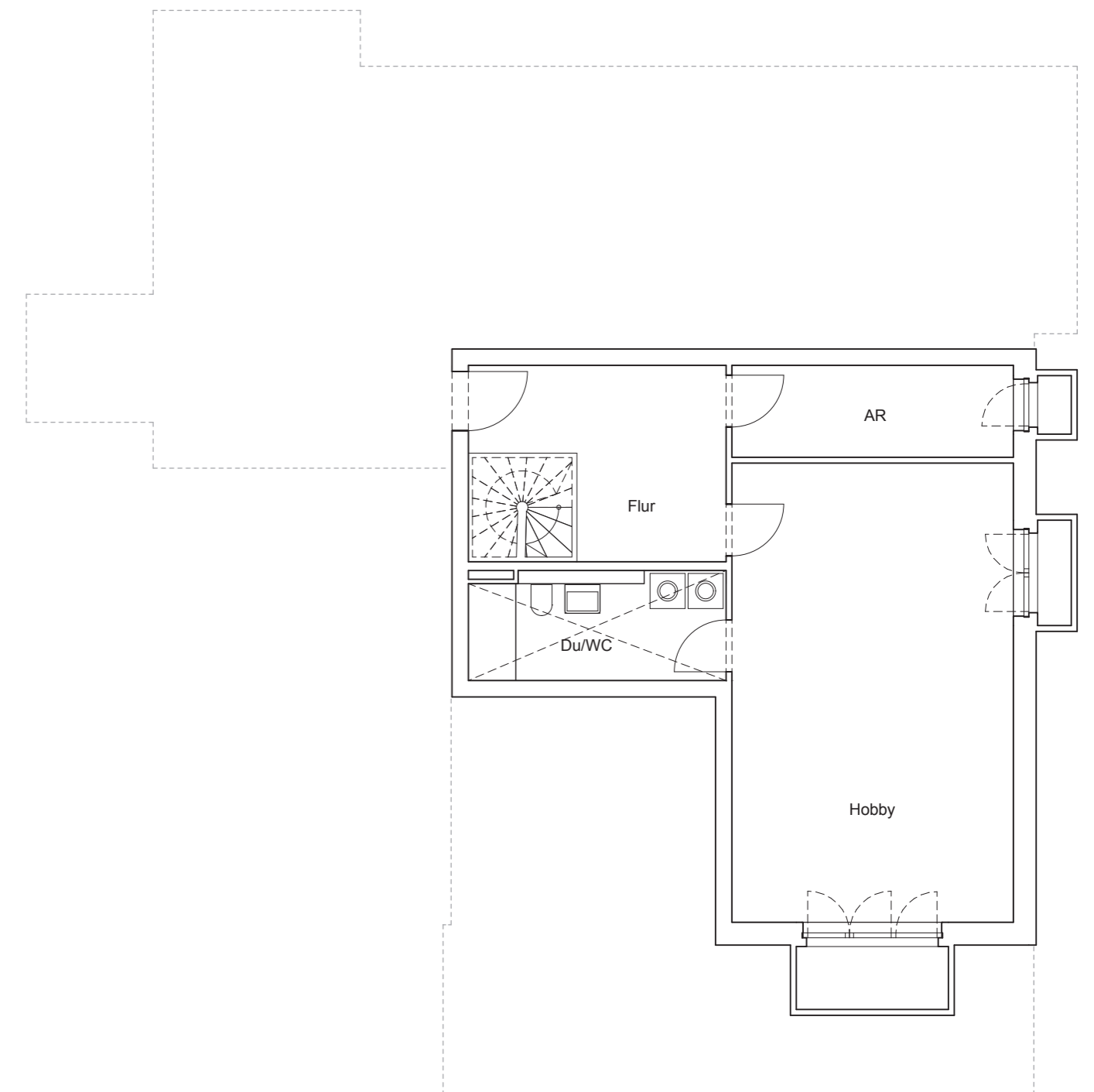
ERDGESCHOSS



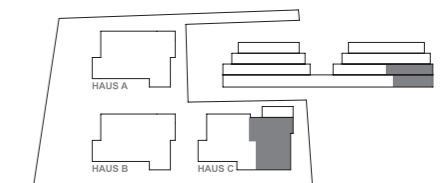
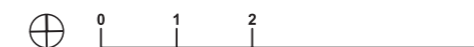
UNTERGESCHOSS

höslstrasse

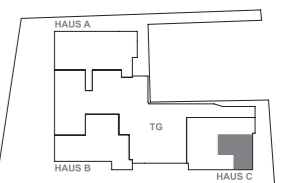
UNTERGESCHOSS



UNTERGESCHOSS	NF qm	WFL qm
AR	7,65	3,82
DU / WC	8,18	4,09
Flur	11,45	5,72
Hobby	37,99	18,99
Gesamt UG	65,27	32,62



ERDGESCHOSS



UNTERGESCHOSS